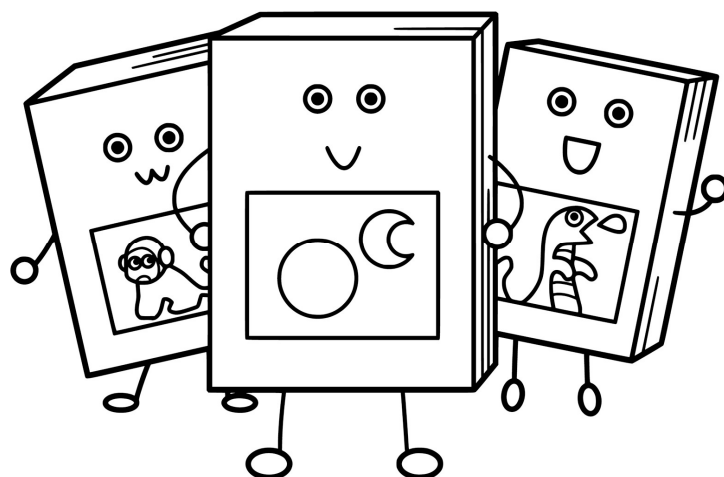


# 図書館利用案内

～ 園・学校の先生へ ～



## もくじ

1. 大津市立図書館利用案内（学校・園用）
2. 園への団体貸出
3. 小学校への団体貸出
4. 中学校への団体貸出
5. 出前講座について
6. 学校図書館への支援について
7. 施設見学・職業体験について

# 1. 大津市立図書館利用案内



## ① 各館の開館時間・休館日

### 大津市立図書館（本館）

所在地 〒520-0047 大津市浜大津二丁目1-3  
TEL : 077(526)4600 FAX : 077(522)9877

開館時間 火～土曜日 10:00～19:00  
日曜日 10:00～17:00

休館日 月曜日、祝日（土・日曜日が重なる場合は開館。）  
毎月最終木曜日（8・12月は除く）  
年末年始、蔵書点検期間

- \* 利用者用駐車場がありませんので、市営公共駐車場をご利用ください。
- \* 駐車券をお持ちいただくと90分まで無料になります。

### 北図書館（北館）\* 北部地域文化センター内

所在地 〒520-0243 大津市堅田二丁目1-11  
TEL : 077(574)0145 FAX : 077(574)0148

開館時間 火～土曜日 10:00～18:00  
日曜日 10:00～17:00

休館日 月曜日、祝日（土・日曜日が重なる場合は開館。）  
毎月最終木曜日（8・12月は除く）  
年末年始、蔵書点検期間

### 和邇図書館（和邇館）

所在地 〒520-0528 大津市和邇高城25  
TEL : 077(594)2050 FAX : 077(594)4660

開館時間 火～土曜日 10:00～18:00  
日曜日 10:00～17:00

休館日 月曜日、祝日（土・日曜日が重なる場合は開館。）  
毎月最終木曜日（8・12月は除く）  
年末年始、蔵書点検期間

### 南郷分館

所在地 〒520-0865 大津市南郷一丁目12-13  
TEL : 077(533)0292 FAX : 077(533)0292

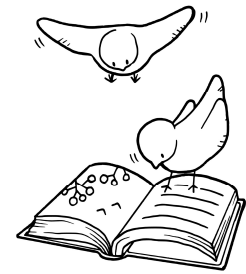
開館時間 火～土曜日 10:00～18:00

休館日 日曜日、月曜日、祝日  
年末年始、蔵書点検期間

移動図書館さざなみ号・ミッケル号については、各運行表をご覧ください。

## 2. 園への団体貸出

幼稚園・保育園用の団体カードを作成しています。  
新規申込・更新手続きについては、図書館までご連絡ください。



### 【団体カード申し込みについて】

作成単位： 園単位の作成  
貸出冊数： 20冊まで（絵本セットは別）  
貸出期間： 1ヶ月  
予約冊数： 15冊まで

### 【貸出・返却】

貸出、返却は天津市立図書館、北図書館、和邇図書館、南郷分館、移動図書館さざなみ号、ミッケル号のいずれかをご利用ください。配本のご相談も受け付けています。

### 【カードの更新について】

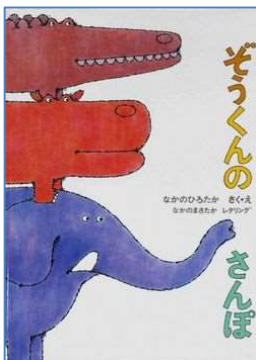
保育園、幼稚園の利用券は続けてご使用ください。  
代表者・責任者の変更がある場合は年度初に責任者変更の届出をお願いします。

### ☆絵本セットについて

幼稚園・保育園向けにおすすめの絵本、季節を感じる絵本などを50冊セットにして3か月単位で貸出します。日々の読み聞かせなどにご活用ください。  
「絵本セット」の申込みは図書館までご連絡ください。（詳細は別紙）

### ☆大型絵本・パネルシアターについて

大型絵本・パネルシアターの貸し出しも行っています。  
お楽しみ会などにご利用ください。



### 3. 小学校への団体貸出

小学校の学校・クラス単位で団体カードを作成しています。  
新規申込・更新手続きについては、図書館までご連絡ください。



#### 【団体カード申し込みについて】

作成単位： クラス単位・学校図書館単位での作成  
貸出冊数： 各クラス 30 冊まで 各学校図書館 50 冊まで（定期配本分を含む）  
貸出期間： 1 ヶ月  
予約冊数： 15 冊まで

#### 【貸出・返却】

貸出、返却は津市立図書館、北図書館、和邇図書館、南郷分館、移動図書館さざなみ号、ミッケル号のいずれかをご利用ください。配本のご相談も受け付けています。

#### 【カードの更新について】

小学校のクラス単位の利用カードは、年度ごとに担任の先生を登録し更新します。  
毎年 4 月に更新手続きについてご案内しますので、新年度の担任の先生をお知らせください。  
また、その年度、利用しないカードは必ず図書館までご返却ください。

#### 【その他】

本のページが外れたり、破れたりした場合はテープなどで直さずに図書館までご相談ください。  
本を汚損、水濡れ、紛失などされた場合は同一本を購入してご返却いただく場合がありますのでご相談ください。  
予約は 15 冊まで可能です。  
夏休みの課題図書などの予約・貸し出しはご遠慮ください。

#### ☆定期配本について

1 ヶ月に 1 回の期間で朝読書の本の定期配本を行っています。  
学級文庫・学校図書館の補充にご利用ください。1 クラスからでも利用できます。  
別途申込みが必要です。

#### ☆調べ学習について

調べ学習で図書館に来られる場合 1 週間前までに来館日とテーマをご連絡ください。  
\* 子どもたちが個別に調べ学習のために来館する場合にも、事前にテーマをお知らせいただくとサポートがしやすくなりますので、ご協力をお願いします。

調べ学習や読み聞かせ用の絵本・物語などの団体貸出も行っています。  
「学校用貸出申込書」（別紙）に記入の上、受取希望日の 1 週間前までに図書館宛 FAX でお申込みください。

調べ学習の時期が重なった場合、ご希望の冊数がそろえられないこともありますのでご了承ください。

## 4. 中学校への団体貸出

中学校の学校単位で団体カードを作成しています。  
新規申込・更新手続きについては、図書館までご連絡ください。



### 【団体カード申し込みについて】

- 作成単位： 学校図書館単位での作成
- 貸出冊数： 各学校図書館 50 冊まで（ミニ図書館セットは別）
- 貸出期間： 1ヶ月
- 予約冊数： 15 冊まで

### ☆中学校ミニ図書館セットについて

学校単位で物語や知識の本など50冊のセットを1年間（学期ごとに交換）貸し出します。  
図書室内でご利用ください。（詳細は別紙）

### ☆本の配本について

図書館から、ご希望の本の配本を行っています。  
さざなみ号、ミッケル号もご利用ください。

ご希望の日に配本できないこともありますのでご了承ください。

## 5. 出前講座について

大津市立図書館では、児童サービスの出前講座を行っています。  
事前に申し込みが必要です。実施日の1ヶ月以上前にお申し込みください。  
内容についてご要望がある場合はご相談ください。

### \* おはなし会

絵本のよみきかせやストーリー・テリング、手あそび・わらべうたなどのおはなし会を行っています。

### \* ブックトーク

ひとつのテーマに沿っていろいろな本を紹介する手法です。中学年以上が対象です。  
テーマはおまかせください。

### \* 図書館利用について

図書館・さざなみ号の利用について案内します。（小学校低学年～）

### \* 図書館の役割について

図書館の果たす役割や司書の仕事内容についてお話します。（小学校中学年～）

## 6. 学校図書館への支援について

小学校・中学校の学校図書館への支援を行っています。

### <学校図書館の整備の支援>

学校図書館の使い方マニュアルの作成や本の分類・並べ方・棚のレイアウト・選書・ラベルの記入など学校図書館運営のご相談に応じます。図書館までお問合せください。(詳細は別紙)

<参考> 大津市学校図書館支援事業の流れ

- ① 実施校の図書館現地診断
- ② 支援内容について打合せ
- ③ 整備にかかる計画案作成
- ④ 実行

### <学校図書館関係者への支援>

学校図書館の図書委員、図書ボランティアの方への研修のお手伝いをします。

- ・読み聞かせ・ブックトークの方法
- ・図書館の整理の方法
- ・図書館のラベルの貼り方

## 7. 施設見学・職業体験について

大津市立図書館では、施設見学や職業体験の受け入れを行っています。  
日程・内容についてはご相談ください。実施日の1ヶ月以上前にお申し込み下さい。

### \* 施設見学

図書館の利用について説明を行い、館内をご案内します。

### \* 職業体験

図書館司書の仕事を体験してもらいます。

日程が重なるときは、学校を通じて人数等の調整をお願いします。



# 学校用貸出申込書

年 月 日 ( )

宛先 大津市立図書館

\_\_\_\_\_ 学校 ( 年 組) 担当 \_\_\_\_\_

電話番号 \_\_\_\_\_

FAX 番号 \_\_\_\_\_

大津市立図書館の本を次のとおり申しこみます。

本のタイトル・内容	
希望冊数 :	冊程度

使用希望日 ( 月 日 ~ 月 日 まで) \* 貸出期間は1ヶ月です。

受取方法 (□に印をつけてください)

大津市立図書館 (本館・北館・和邇館・南郷分館・移動図書館「 \_\_\_\_\_ 」ステーション)  
で受取 → いずれかに○してください。

配本希望 (配本日は要相談)

<お願い>

- \* 受取希望日の 1週間以上前に申し込んでください。
- \* 学習時期が重なった場合は本がそろわないことがありますのでご了承ください。
- \* 递送・FAX・庁内メールでお申し込みください。

大津市立図書館	TEL 5 2 6 - 4 6 0 0	FAX 5 2 2 - 9 8 7 7
北図書館	TEL 5 7 4 - 0 1 4 5	FAX 5 7 4 - 0 1 4 8
和邇図書館	TEL 5 9 4 - 2 0 5 0	FAX 5 9 4 - 4 6 6 0